

ELLIS

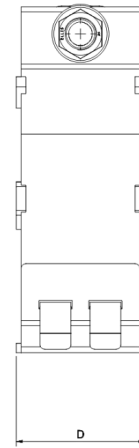
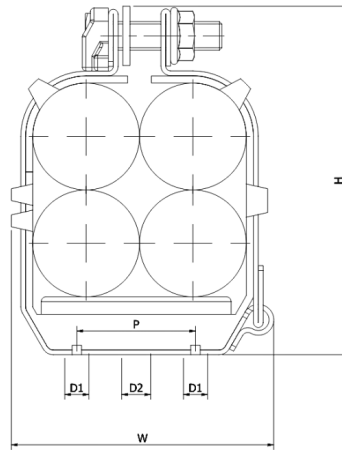
Holding Power

FICHE D'INFORMATIONS

EMPEROR QUAD

- STRUCTURE ET FIXATIONS EN ACIER INOXYDABLE 316L
- LE REVÊTEMENT EN POLYMÈRE DOUX LSF PROTÈGE LE CONDUIT DU CÂBLE
- FIXATION DE FERMETURE POUR INSTALLATION RAPIDE
- TESTÉ MÉCANIQUEMENT ET CONTRE LES COURTS-CIRCUITS SELON LA NORME IEC 61914

brevet No. Brevet UK GB 233 9237

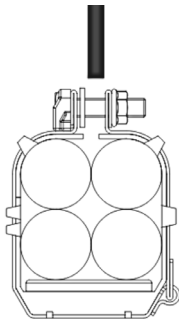


NUMÉRO DE SECTION	DIAMÈTRE DU CÂBLE		DIMENSIONS (mm)					TROUS DE FIXATION (D1 & D2)	POIDS (g)
	MIN ϕ (mm)	MAX ϕ (mm)	W	H	D	P			
EQ19-24	19	24	78.5	107	54	25	2 x M10 + 1 x M12	552	
EQ24-28	24	28	78.5	107	54	25	2 x M10 + 1 x M12	423	
EQ26-30	26	30	79	113	54	25	2 x M10 + 1 x M12	451	
EQ31-36	31	36	92	133	54	25	2 x M10 + 1 x M12	620	
EQ36-40	36	40	92	133	54	25	2 x M10 + 1 x M12	495	
EQ40-45	40	45	111	147	54	50	2 x M10 + 1 x M12	773	
EQ44-49	44	49	111	147	54	50	2 x M10 + 1 x M12	684	

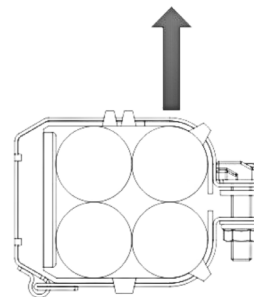
BILAN DE TESTS

Les colliers Emperor ont été testés en ligne selon la Norme Internationale " Colliers de câbles pour Installations Électriques" IEC 61914:2015. Les résultats types sont détaillés ci-dessous, merci de noter que ces valeurs de tests sont maximales et que des facteurs de sécurité appropriés à votre application doivent être utilisés :

PROPRIÉTÉ	CLAUDE DE CLAS-SIFICATION IEC 61914	UNITÉS / CLASSIFICATION	INFORMATIONS DE TEST
TYPE DE COLLIER	6.1.3	COMPOSITE	
TEMPÉRATURE D'APPLICATION PERMANENTE	6.2	°C	-40 TO +60
RÉSISTANCE À LA CORROSION	6.5.2.3	EXTÉRIEUR	L'ACIER INOXYDABLE 316L CONTIENT ≥16% CHROME
RÉSISTANCE AUX IMPACTS	6.3.5	CLASSIFICATION TRÈS LOURDE	APPROUVÉ
TEST AU BRÛLEUR-AIGUILLE	10.1	TEMPS D'APPLICATION ≥30s	APPROUVÉ
TEST DE MOUVEMENT AXIAL	6.4.3, 9.4	NEWTONS (N)	300N
TEST DE CHARGE LATÉRALE	6.4.2, 9.3.1	NEWTONS (N)	HORIZONTAL - 650N VERTICAL - 1000N
RÉSISTANCE À LA FORCE ÉLECTROMÉCANIQUE (TEST DE COURT-CIRCUIT)	6.4.4, 9.5	COLLIERS À 300MM D'INTERVALLE (SUPPORTE UN COURT-CIRCUIT)	195kA (REPORT No. PDL-09.098.2) TREFOIL* CABLE OD= Ø38mm (IEC 61914:2009)
RÉSISTANCE À LA FORCE ÉLECTROMÉCANIQUE (TEST DE COURT-CIRCUIT)	6.4.5, 9.5	COLLIERS À 600MM D'INTERVALLE (SUPPORTE PLUS D'UN COURT-CIRCUIT)	149kA (REPORT No. PDL-17.137.4) TREFOIL* CABLE OD= Ø36mm



CHARGE LATÉRALE DIRECTION "VERTICALE"



CHARGE LATÉRALE DIRECTION "HORIZONTALE"

Cette fiche d'informations peut être modifiée sans préavis. Les informations fournies ont été obtenues dans des conditions de laboratoire, les résultats obtenus lors de l'utilisation peuvent donc varier. *Des essais de court-circuit du trefoil ont été effectués conformément à la norme IEC 61914