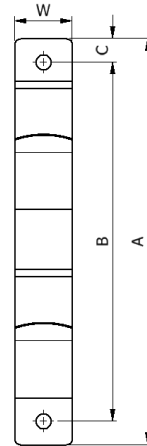
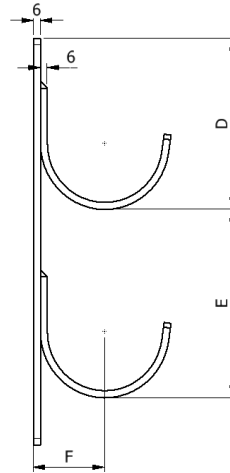
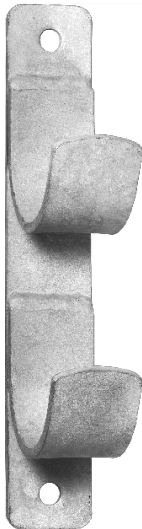


- DIE ABGERUNDETEN ECKEN REDUZIEREN EINKLEMMSTELLEN
- DREHVERZINKT (DICKE: 55 MIKRON ODER 150 MIKRON) NACH BS EN ISO 1461
- 6 MM STARKE HAKEN UND RÜCKWAND
- VERSCHIEDENSTE MASSE VERFÜGBAR
- KUNDENSPEZIFISCHE DESIGNS VERFÜGBAR



AR-TIKEL-NR.	KABEL Ø (MM)	AN-ZAHL DER HAKEN	ABMESSUNGEN (MM)							BEFESTIGUNGS-BOHRUNGEN	GEWICHT (G)	SICHERE ARBEITSLAST (KG)
			A	B	C	D	E	F	W			
CH1W1	Up to 50	1	145	105	20	105	n/a	37	40	11	500	200
CH2W1	Up to 50	2	235	195	20	105	90	37	40	11	900	200
CH3W1	Up to 50	3	325	285	20	105	90	37	40	11	1300	200
CH4W1	Up to 50	4	415	375	20	105	90	37	40	11	1700	200
CH5W1	Up to 50	5	505	465	20	105	90	37	40	11	2100	200
CH6W1	Up to 50	6	595	555	20	105	90	37	40	11	2500	200
CH1W2	51-75	1	170	130	20	130	n/a	50	50	13	820	250
CH2W2	51-75	2	295	255	20	130	125	50	50	13	1480	250
CH3W2	51-75	3	420	380	20	130	125	50	50	13	2240	250
CH4W2	51-75	4	545	505	20	130	125	50	50	13	2980	250
CH5W2	51-75	5	670	630	20	130	125	50	50	13	3710	250
CH6W2	51-75	6	795	755	20	130	125	50	50	13	4440	250
CH1W3	76-100	1	185	145	20	145	n/a	62	50	13	980	250
CH2W3	76-100	2	345	305	20	145	160	62	50	13	1900	250
CH3W3	76-100	3	505	465	20	145	160	62	50	13	2820	250
CH4W3	76-100	4	665	625	20	145	160	62	50	13	3600	250
CH5W3	76-100	5	825	785	20	145	160	62	50	13	4660	250
CH6W3	76-100	6	985	945	20	145	160	62	50	13	5600	250

* Tragfähigkeit: Halterungen mit mehreren Haken sind so konstruiert, dass jeder einzelne Haken mit der maximalen Last belastet werden kann. Standardmäßig sind die Teile schleuderverzinkt nach BS EN 1461 (55 µm), dickere Verzinkungen sind auf Anfrage erhältlich. Die Abmessungen sind mit einer Toleranz angegeben, Details entnehmen Sie bitte den Detailzeichnungen.

Dieses Datenblatt kann ohne Vorankündigung geändert werden. Die bereitgestellten Informationen wurden unter Laborbedingungen erstellt, dadurch können die Ergebnisse bei der Verwendung variieren.