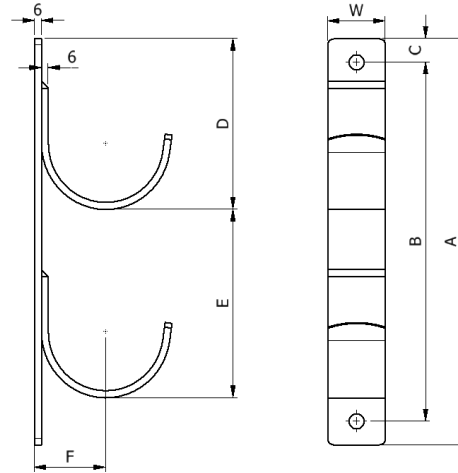
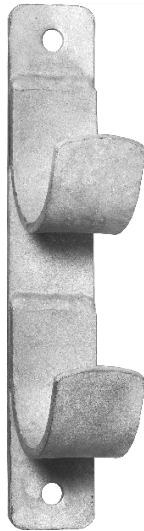


- LES COINS ARRONDIS LIMITENT LES RISQUES D'ACCROCHAGE
- GALVANISÉ PAR ROTATION (ÉPAISSEUR DE 55 OU 150 MICRONS) CONFORMÉMENT À LA NORME BS EN ISO 1461
- SUPPORT ET PLAQUE ARRIÈRE DE 6 MM D'ÉPAISSEUR
- LARGE GAMME DE TAILLES DISPONIBLES
- CONCEPTION PERSONNALISÉE DISPONIBLE



NUMÉRO DE PIÈCE	câble ϕ (mm)	NOM-BRE DE CROCHETS	DIMENSIONS (MM)							TROUS DE FIXATION	POIDS (G)	CMU kg
			A	B	C	D	E	F	W			
CH1W1	Up to 50	1	145	105	20	105	n/a	37	40	11	500	200
CH2W1	Up to 50	2	235	195	20	105	90	37	40	11	900	200
CH3W1	Up to 50	3	325	285	20	105	90	37	40	11	1300	200
CH4W1	Up to 50	4	415	375	20	105	90	37	40	11	1700	200
CH5W1	Up to 50	5	505	465	20	105	90	37	40	11	2100	200
CH6W1	Up to 50	6	595	555	20	105	90	37	40	11	2500	200
CH1W2	51-75	1	170	130	20	130	n/a	50	50	13	820	250
CH2W2	51-75	2	295	255	20	130	125	50	50	13	1480	250
CH3W2	51-75	3	420	380	20	130	125	50	50	13	2240	250
CH4W2	51-75	4	545	505	20	130	125	50	50	13	2980	250
CH5W2	51-75	5	670	630	20	130	125	50	50	13	3710	250
CH6W2	51-75	6	795	755	20	130	125	50	50	13	4440	250
CH1W3	76-100	1	185	145	20	145	n/a	62	50	13	980	250
CH2W3	76-100	2	345	305	20	145	160	62	50	13	1900	250
CH3W3	76-100	3	505	465	20	145	160	62	50	13	2820	250
CH4W3	76-100	4	665	625	20	145	160	62	50	13	3600	250
CH5W3	76-100	5	825	785	20	145	160	62	50	13	4660	250
CH6W3	76-100	6	985	945	20	145	160	62	50	13	5600	250

* Capacité de charge maximale : Les supports dotés de plusieurs configurations de crochets sont conçus pour fonctionner alors que tous les crochets supportent leur charge maximale. Par défaut, les pièces sont galvanisées par rotation conformément à la norme BS EN 1461 (55 μ m). Nous proposons des options de galvanisation plus épaisses sur demande.

Les dimensions sont fournies avec une tolérance, se référer aux schémas détaillés pour plus d'information.

Cette fiche d'informations peut être modifiée sans préavis. Les informations fournies ont été obtenues dans des conditions de laboratoire, les résultats obtenus lors de l'utilisation peuvent donc varier.