

# ELLIS

Holding Power

## FICHA TÉCNICA

## CENTAUR

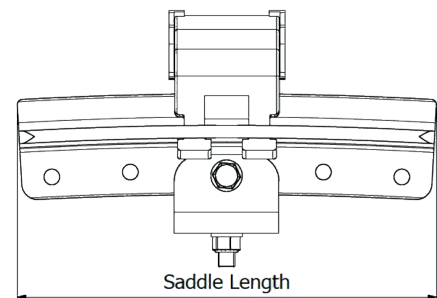
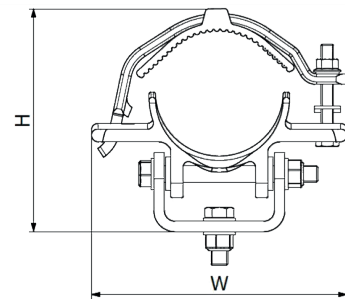
Registro del modelo comunitario N.º 000749999

Patente N.º Patente británica GB 233 9237

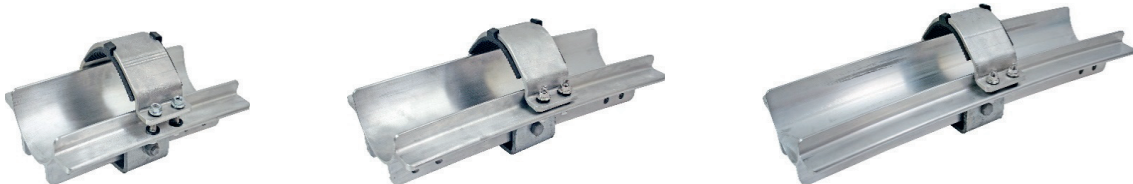
Patente europea N.º 1973211

Patente de EE. UU. N.º 8398033

- ABRAZADERAS CON DESCANSO CURVO PARA INSTALACIONES DE CABLES COLGANTES
- LOS PUNTOS PIVOTANTES PERMITEN QUE EL DESCANSO ROTE PARCIALMENTE HACIA ARRIBA, ABAJO, IZQUIERDA O DERECHA
- LA CORREA DE CABLE CON BISAGRA FACILITA SU INSTALACIÓN
- COMO OPCIÓN EXTRA, ES POSIBLE COLOCAR ENROLLACABLES EN LOS EXTREMOS DEL LOS DESCANSOS PARA TIRAR DE LOS CABLES
- PROBADO CONTRA CORTOCIRCUITO Y MECÁNICAMENTE DE ACUERDO CON IEC 61914



NÚMERO DE PARTE	RANGO DEL CABLE		DIMENSIONES (mm)			
	MIN $\phi$ (mm)	MAX $\phi$ (mm)	W	H	LONGITUD DEL DESCANSO	TIPO DE FIJACIÓN DE LA BASE
CS100-112	100	112	244	205	400, 600 or 800	1 x M16
CS108-122	108	122	244	212	400, 600 or 800	1 x M16
CS120-132	120	132	244	221	400, 600 or 800	1 x M16
CS128-142	128	142	244	233	400, 600 or 800	1 x M16
CS140-152	140	152	272	240	400, 600 or 800	1 x M16
CS148-162	148	162	272	253	400, 600 or 800	1 x M16



### RESUMEN DE PRUEBAS

Las abrazaderas Centaur han sido probadas de acuerdo con la norma internacional "Bridas de amarre para instalaciones eléctricas" IEC 61914:2015. Los resultados tipo se encuentran listados debajo, tome en consideración que estos valores de prueba son los máximos y que deben usarse factores de seguridad adecuados para su aplicación:

PROPIEDAD	CLÁUSULA DE CLASIFICACIÓN IEC 61914	UNIDADES / CLASIFICACIÓN	DATOS DE LA PRUEBA
TIPO DE ABRAZEDRA	6.1.3	COMPUESTO	-
TEMPERATURA DE APLICACIÓN PERMANENTE	6.2	°C	-40 - 60
RESISTENCIA A LOS RAYOS UV	6.5.1.2	RESISTENTE A LOS RAYOS UV	UN MARCO METÁLICO PROTEGE A TODOS LOS COMPONENTES POLIMÉRICOS.
RESISTENCIA A LA CORROSIÓN	6.5.2.2	CONSULTAR CON ELLIS	-
RATING DE IMPACTO	6.3.5	MUY PESADA	APROBADA
ENSAYO DE LLAMA DE AGUJA	10.0, 10.1	TIEMPO DE APLICACIÓN $\geq 30s$	APROBADA
RATING DE CARGA AXIAL	6.4.3, 9.4	NEWTONS (N)	CONSULTAR CON ELLIS
RATING DE CARGA LATERAL	6.4.2, 9.3	NEWTONS (N)	CONSULTAR CON ELLIS
RESISTENCIA A FUERZA ELECTROMECÁNICA (PRUEBA DE CORTOCIRCUITO)	6.4, 6.4.4, 9.5	LAS ABRAZADERAS CENTAUR A 8,4 M CON CORREAS EN LOS PUNTOS MEDIOS	163kA (REPORT No. KEMA-313-08) PHASE SPACING = 800mm

#### DISEÑOS PARA PROYECTOS ESPECÍFICOS:

Es posible adaptar Centaur para cubrir cualquier requerimiento específico de un proyecto. Asimismo, Ellis puede modificar el diseño para adecuarse a una cierta carga o requerimiento de funcionalidad. Póngase en contacto con Ellis para obtener más detalles.



Hardware de cable y conducto 4CG8 con ubicaciones húmedas y AH-2  
Tamaños enumerados: CS148-162:400 y CS148-162:800

Esta ficha técnica está sujeta a cambios sin previo aviso. La información provista se ha generado en condiciones de laboratorio y los resultados del uso en condiciones normales podrían variar.