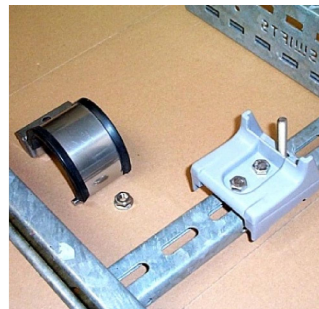
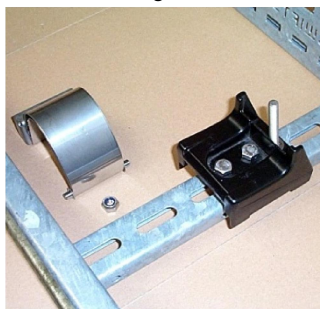


Instrucciones de instalación de la abrazadera Vari-Cleat

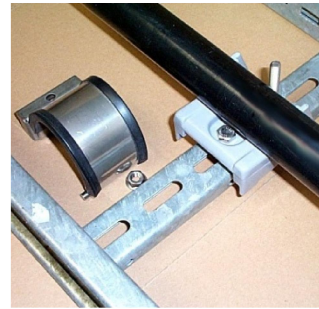
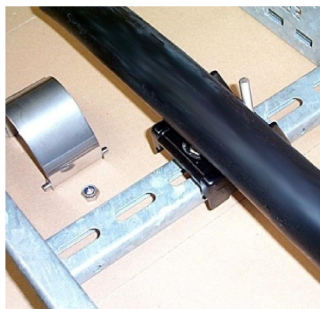
Ejemplo 1 Vari-Cleat sin tira polimérica en poliéster- negro

Ejemplo 2 Vari-Cleat con revestimiento en kevlar

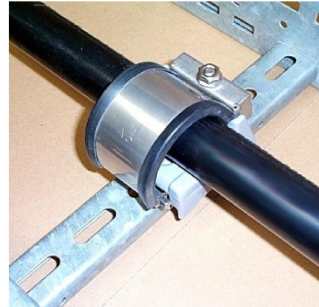
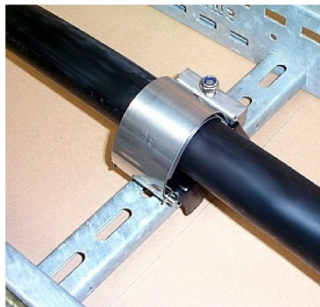
- 1) Retire la tuerca de fijación y suelte la correa de acero inoxidable de la abrazadera. Asegure la abrazadera a la estructura de soporte (los tornillos, las tuercas y las arandelas están disponibles previa solicitud).



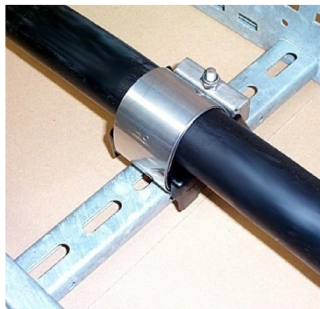
- 2) Instale el cable.



- 3) Para ajustar la correa de acero inoxidable, encaje el tornillo de sujeción en el orificio del ensamblaje de la correa y asegúrelo con la tuerca de fijación.



- 4) Coloque la bisagra en la base de la abrazadera y apriete la tuerca de fijación.



Importante: no apriete demasiado la abrazadera. La abrazadera debe asegurar los cables pero no tiene que estar apretada de manera que los cables sobresalgan a los lados de esta.

Tenga en cuenta que: el desgaste por rozamiento es un fenómeno que puede suceder al utilizar piezas de sujeción de acero inoxidable. Una ruptura en la capa de óxido protectora del material conlleva que el tornillo de sujeción y la tuerca queden unidos. Para reducir el desgaste por rozamiento, se debe evitar aplicar presión y velocidad excesiva durante la instalación. Si experimenta problemas, puede usar lubricantes durante su aplicación. Por favor, pónganse en contacto con Ellis Patents para más información.