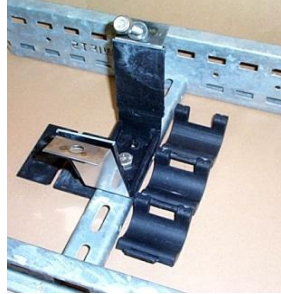


Instrucciones de instalación de la protección para cables triples

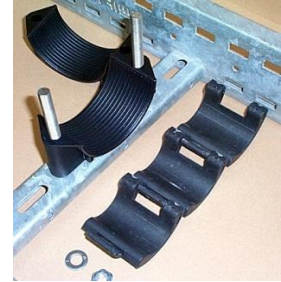
Emperor



Vulcan



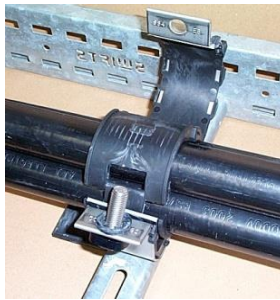
Abrazadera de dos orificios (2F)



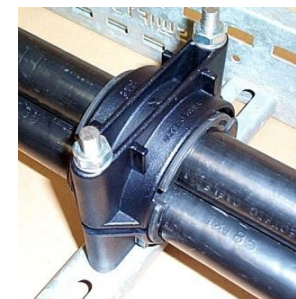
- 1) Coloque y ajuste la abrazadera a la estructura de soporte. Inserte la almohadilla de base conveniente (Emperor y Vulcan).



- 2) Inserte los cables, fije y cierre la protección para cables triples sobre los cables.



- 3) Deslice la protección para cables triples por los cables hasta que quede alineada con la abrazadera.



- 4) Cierre la abrazadera y apriétela. Importante: no apriete demasiado la abrazadera. La protección para cables triples debe estar en contacto con los cables pero no debe alterar la protección aislante del cable.

El desgaste por rozamiento es un fenómeno que puede suceder al utilizar piezas de sujeción de acero inoxidable. Una ruptura en la capa de óxido protectora del material conlleva a que el tornillo prisionero y la tuerca queden unidos. Para reducir el desgaste por rozamiento se debe evitar aplicar presión y velocidad excesiva durante la instalación. Si experimenta problemas, puede usar lubricantes durante su uso. Por favor, pónganse en contacto con Ellis Patents para más información.