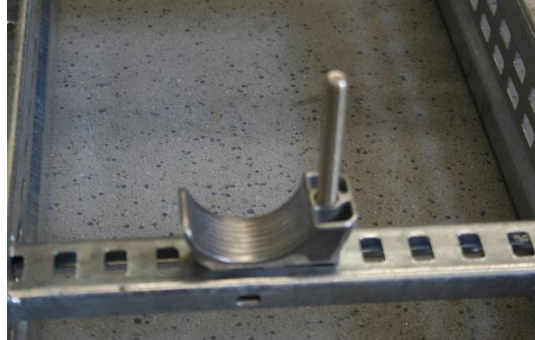
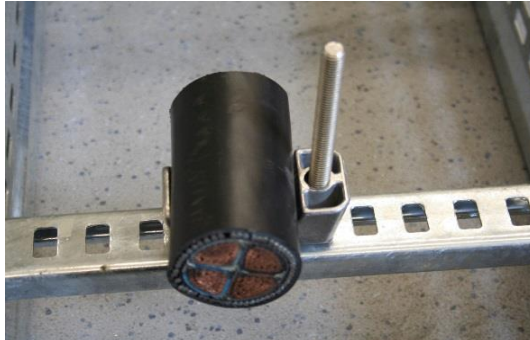


## Notice de Montage Collier 1A Aluminium à fixation simple

- 1) Positionnez le collier et les 2 vis (non fournies) sur le support.



- 2) Installez the câble.



- 3) Placez l'autre moitié du collier. Fixez avec 1 vis et 1 rondelle (non fournies) et serrez.



- 4) **Important:** Ne pas trop serrer le collier. Le collier doit être en contact avec le câble, mais il n'a pas besoin d'être si serré que le câble est bombé de chaque côté de la doublure.

